



# Handbuch

## Kommunikation

© 2001-2026 by delight software gmbh

# Kommunikation

## 2025

**Basierend auf delight base 13.x**

**© 2001-2026 by *delight software gmbh***



# Kommunikation

## 2025

© 2001-2026 by delight software gmbh

Es gelten die Allgemeinen Geschäftsbedingungen und die Allgemeinen Lizenzvereinbarungen der  
delight software gmbh

# Inhaltsverzeichnis

<b>Kapitel 1 - Kommunikation</b>	<b>2</b>
<b>Kapitel 2 - Konfiguration</b>	<b>4</b>
2.1 Email .....	5
2.1.1 MAPI/Outlook-Profil konfigurieren .....	7
2.2 SMS .....	8

**Kommunikation**

**1**

# 1 Kommunikation

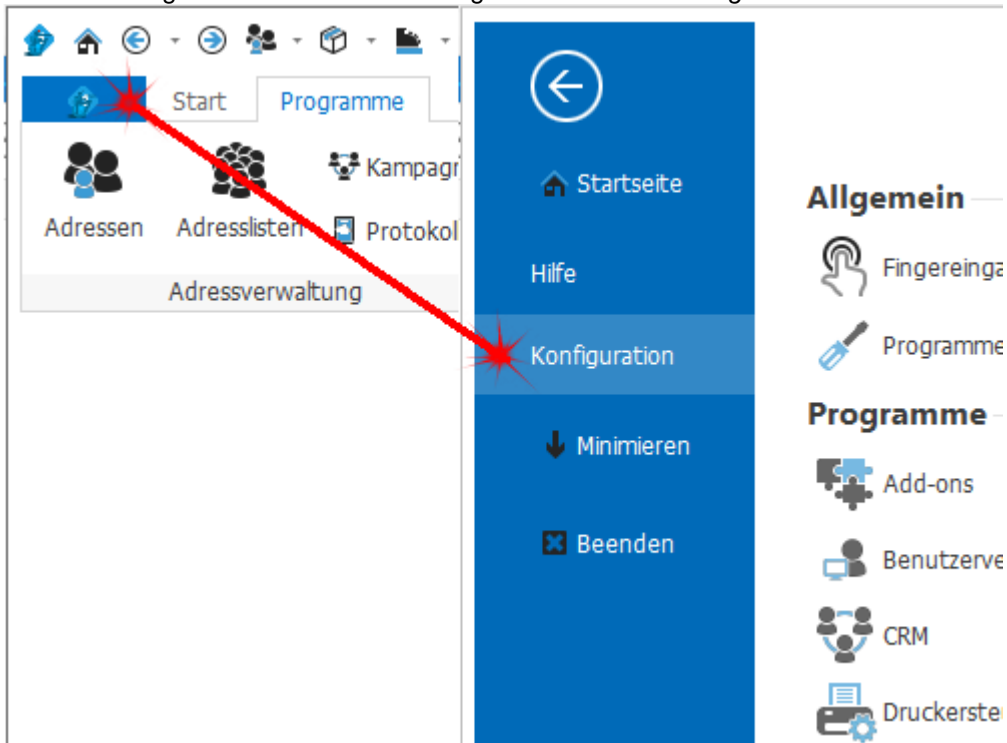
Mit dem Kommunikations-Modul können Email- und SMS-Nachrichten versendet werden.  
In der Konfiguration können die Email- und SMS-Konten konfiguriert werden.

**Konfiguration**

**2**

## 2 Konfiguration

Die Einstellungen werden in der Backstage-Ansicht unter *Konfiguration* => *Kommunikation* aufgerufen.



### 2.1 Email

Im Unterbereich *Email* können die Email-Konten konfiguriert werden. Email-Konten werden für den Versand von Emails und für die Email-Verknüpfungen benötigt. MAPI-Konten (Outlook-Profile) können über die Synchronisation synchronisiert werden.



Start

Programme

Protokolle

Tools

Import & Export

Startseite

Hinzufügen

Bearbeiten

Duplizieren

Löschen

Drucken

Ansicht

Aktualisieren

SMS Konten

E-Mail Konten

E-MAIL KONTEN

E-Mailadresse

meine@email.ch

Protokoll

SMTP Konto

EINSTELLUNGEN ZUM AUSGEWÄHLTEN KONTO

Protokoll:

SMTP Konto

KONTO

☒ Konto für alle Benutzer

Systembenutzer:

E-Mailadresse:

meine@email.ch

Absendername:

Beispiel-E-Mailkonto

SERVER-EINSTELLUNGEN AUSGANG

Server:

.....

Verschlüsselung:

Automatisch

Port:

0

Benutzername:

Passwort:

☒ Nachrichten versenden

OPTIONEN

☐ Hintergrundkommunikation deaktivieren

Systembenutzer	Mitarbeiter dem das Email-Konto zugeordnet werden soll. Wenn das Email-Konto allen Benutzern des Programms zur Verfügung stehen soll, muss dieses Feld leer sein. Ansonsten steht das Konto nur dem entsprechenden Mitarbeiter zur Verfügung.
Protokoll	Protokoll des Email-Servers. (siehe Unten)
Server	Üblicherweise IP-Adresse oder DNS-Name des Email-Servers. Beim Protokoll <i>Outlook</i> muss hier der Name des gewünschten Outlook-Profiles eingetragen werden.
Benutzername	Benutzername für den Zugriff auf den Email-Server.
Passwort	Passwort für den Zugriff auf den Email-Server.
Email-Adresse	Email-Adresse des Kontos.
Absender-Name	Absender-Name oder Email-Adresse die angezeigt werden soll.

Verfügbare Protokolle:

Protokoll	Beschreibung	Versenden	Empfangen
MAPI-Konto	Protokoll für den Zugriff auf ein Outlook-Profil.	Ja	Ja
IMAP-Konto	Protokoll für den Zugriff auf einen IMAP-Server.	Nein	Ja
SMTP-Konto	Protokoll für den Versand über einen SMTP-Server.	Ja	Nein
IMAP/SMTP-Konto	Protokoll für den Zugriff auf einen IMAP-Server der gleichzeitig auch den SMTP-Versand anbietet.	Ja	ja

© 2001-2026 by delight software gmbh

6

### **Absenderkonto in Outlook**

In MAPI (Exchange/Outlook) können mehrere Absenderkonten pro Outlook-Profil eingerichtet werden. An dieser Stelle im delight-Programm kann ein MAPI-Profil für den Versand von Emails eingerichtet werden. Im Eingabefeld *Absender-Name* kann optional der Name des Email-Kontos (wie in Outlook/Exchange benannt) eingetragen werden. Das delight-Programm versendet seine Emails dann über dieses Absenderkonto. Wird kein Absender-Name eingetragen, wird das in Outlook als Standard-Konto definierte Konto für den Versand verwendet.

**Wichtig:** Diese Funktion funktioniert nur, wenn ihr delight-Programm die selbe "Bit-Version" wie das installierte Outlook verwendet (dh. beide Programme müssen entweder 64-Bit oder 32-Bit sein - eine Mischung ist nicht möglich)

### **Ordner für Synchronisation**

Bei Outlook-MAPI Profilen kann in *Ordner für Synchronisation* der Kontakte-Ordner und der Kalender-Ordner für die Synchronisation ausgewählt werden. Damit kann die Synchronisation auf einen bestimmten Ordner eingeschränkt werden.

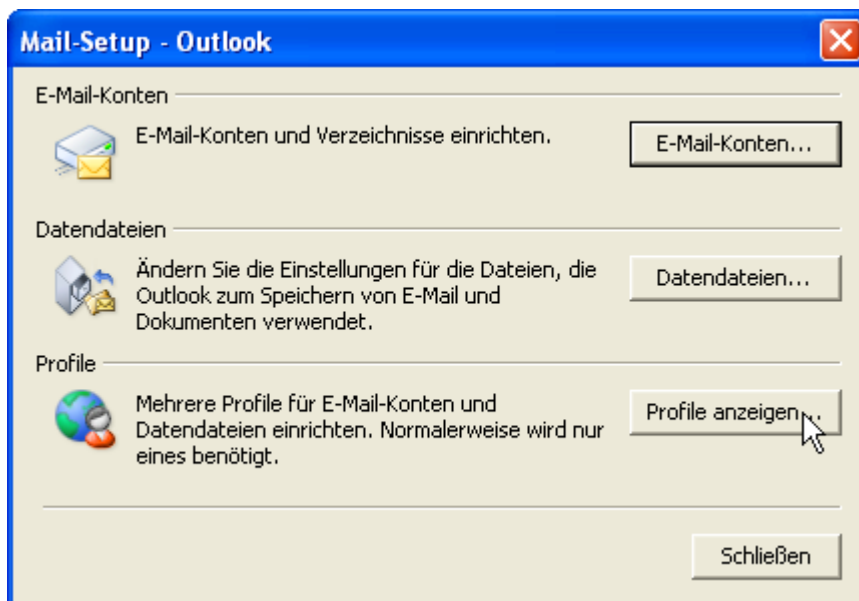
### **Hinweis:**

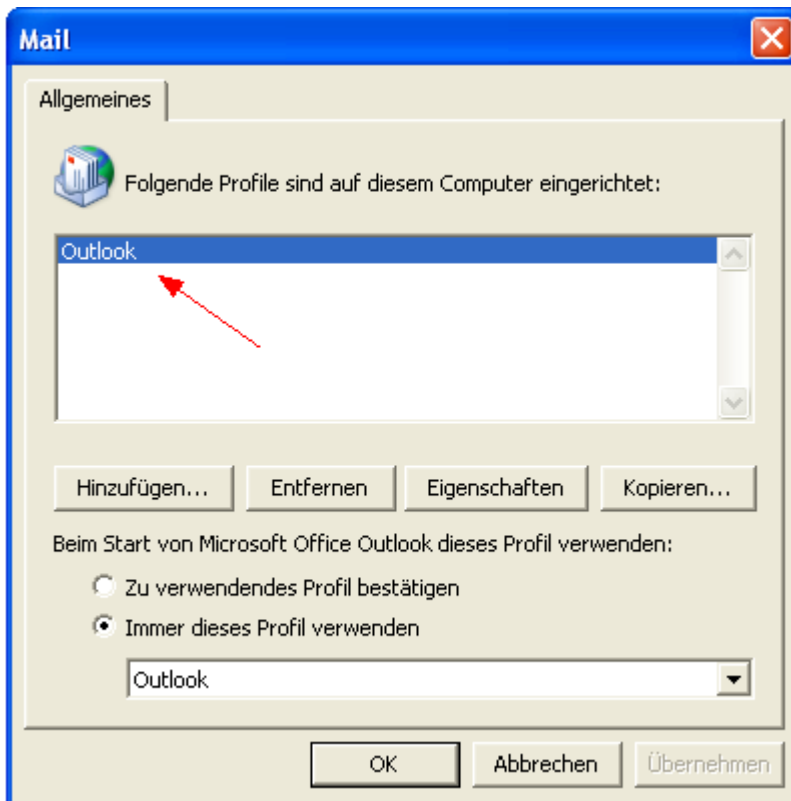
Email-Verknüpfungen funktionieren nur mit Protokollen die den Empfang von Emails unterstützen.

Die Empfangs-Funktion wird zur Zeit ausschliesslich von den Email-Verknüpfungen verwendet. Einen Email-Client für den Empfang von Emails als solches gibt es zur Zeit in Ihrem delight-Programm (noch) nicht.

## **2.1.1 MAPI/Outlook-Profil konfigurieren**

Um ein MAPI/Outlook-Profil für den E-Mail-Versand oder die Synchronisation zu konfigurieren muss bei [Protokoll](#) "MAPI-Konto" ausgewählt werden. Im Feld Server wird der Name des Profils eingetragen. Den Namen Ihres Outlook-Profiles finden Sie in der Windows-Systemsteuerung unter Mail.





## 2.2 SMS

Im Unterbereich *SMS* kann der SMS-Provider für den Versand von SMS-Nachrichten konfiguriert werden.

Der Versand von SMS-Nachrichten benötigt ein SMS-Konto bei [aspsms.com](http://aspsms.com). Weitere Information zu aspsms erhalten Sie auf [www.aspsms.com](http://www.aspsms.com).

  
Startseite

Start

SMS KontenE-Mail Konten

EINSTELLUNGEN FÜR DEN VERSAND ÜBER ASPSMS.COM

Userkey:  
ABCDEF GH

Password:  
\*\*\*\*\*

Credits überprüfen

Standard Absender:  
+41790000000

[Bei aspsms.com registrieren](#)



Erweitern Sie Ihr Programm um attraktive und modernste SMS-Features.  
Senden Sie SMS in mehr als 200 Länder und 400 Netzanbieter.  
Mit ASPSMS versenden Sie SMS bereits wenige Minuten nach Ihrer  
Registrierung.

[www.aspsms.com](http://www.aspsms.com)

Nach der erfolgreichen Registrierung bei aspsms.com erhalten Sie ein Email mit Ihren Benutzerdaten. Geben Sie Ihren persönlichen *Userkey* sowie das *Passwort* ein. Wenn Sie als Absender eine Mobil-Nummer verwenden möchten, müssen Sie diese bei aspsms.com freischalten und bei *Standard Absender* eingeben.

# Index

## - 6 -

64-Bit 5

## - A -

Absender 5, 8

Absenderkonto 5

Adresse 5

aspsms 8

## - B -

Backstage 5

Benutzerdaten 8

## - D -

DNS 5

## - E -

Einstellungen 5

Email 3, 5, 7, 8

E-Mail 7

Exchange 5

## - F -

freischalten 8

## - I -

IMAP 5

IP-Adresse 5

## - K -

Kommunikation 5

Kommunikations 3

Konfiguration 5

Konten 3, 5

Konto 7

## - M -

MAPI 5, 7

Mitarbeiter 5

Mobil 8

## - N -

Nachrichten 3, 8

Nummer 8

## - O -

Outlook 5, 7

## - P -

Passwort 5, 8

Profil 7

Profile 5

Protokoll 5

Provider 8

## - S -

Server 7

Servers 5

SMS 3, 8

SMTP 5

Synchronisation 5, 7

synchronisiert 5

Systembenutzer 5

Systemsteuerung 7

## - U -

Userkey 8

## - V -

Versand 5, 8

## - X -

x64 5