



Handbuch

Druckersteuerung

© 2001-2026 by delight software gmbh

Druckersteuerung 2025

Basierend auf delight base 13.x

© 2001-2026 by *delight software gmbh*



Druckersteuerung 2025

© 2001-2026 by delight software gmbh

Es gelten die Allgemeinen Geschäftsbedingungen und die Allgemeinen Lizenzvereinbarungen der
delight software gmbh

Inhaltsverzeichnis

Kapitel 1 - Druckersteuerung	2
Kapitel 2 - Druckersteuerung verwalten	4
2.1 Druckersteuerung erstellen	5
2.2 Druckersteuerung bearbeiten	6
Kapitel 3 - Konfiguration	7
3.1 Drucker Aliasnamen	9
3.2 Lokale Drucker	10

Druckersteuerung

1

1 Druckersteuerung

Mit der Druckersteuerung können verschiedene Berichte/Vorlagen zusammen gefasst und in einer Aktion auf verschiedene Drucker verteilt werden. So kann zB. beim Rechnungsdruck Rechnung und Einzahlungsschein mit einem Klick gedruckt werden, wobei der Einzahlungsschein dabei auf einem anderen Drucker als die Rechnung gedruckt werden kann.

Druckersteuerung verwalten

2

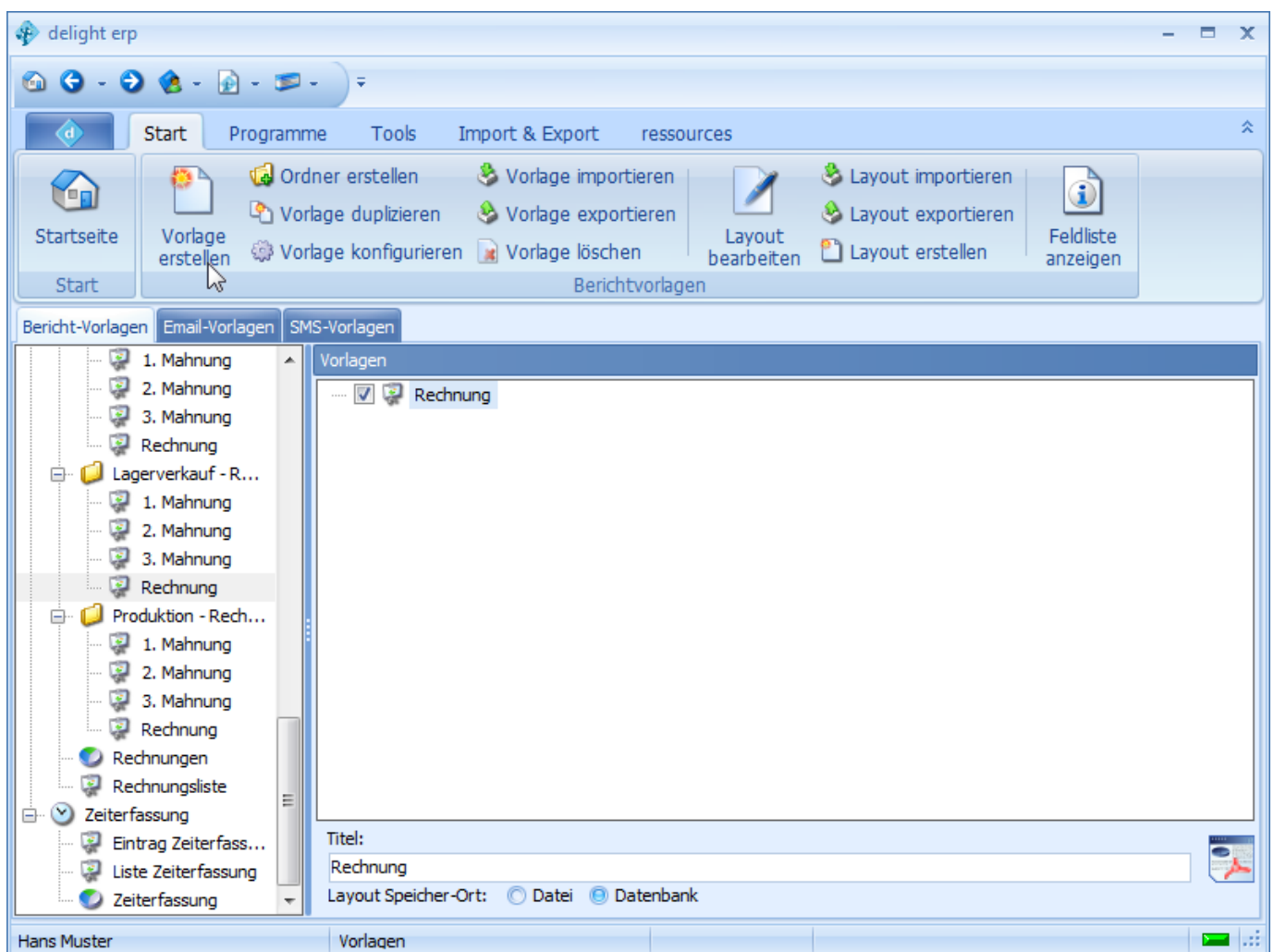
2 Druckersteuerung verwalten

Die Druckersteuerung wird im Prinzip als Layout einer Bericht-Vorlage erstellt/verwaltet.

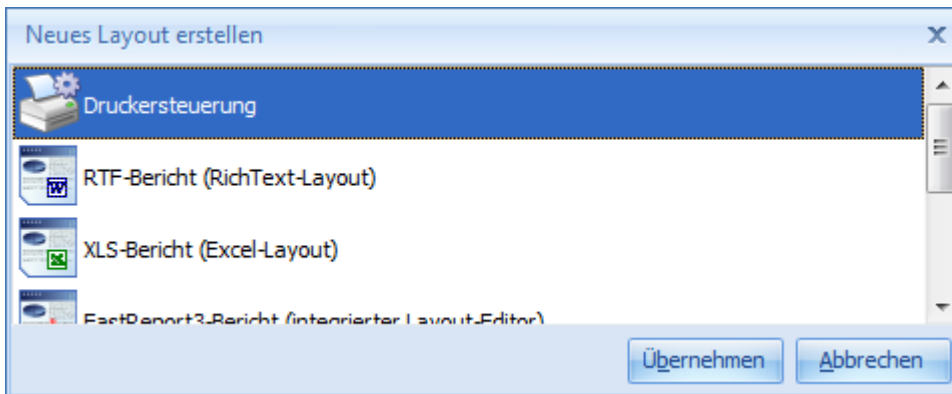
2.1 Druckersteuerung erstellen

Öffnen Sie die Vorlagen-Verwaltung und wählen Sie den gewünschten Bereich.

Um eine neue Druckersteuerung zu konfigurieren, müssen Sie eine Bericht-Vorlage mit Layout "Druckersteuerung" im gewünschten Bereich erstellen.



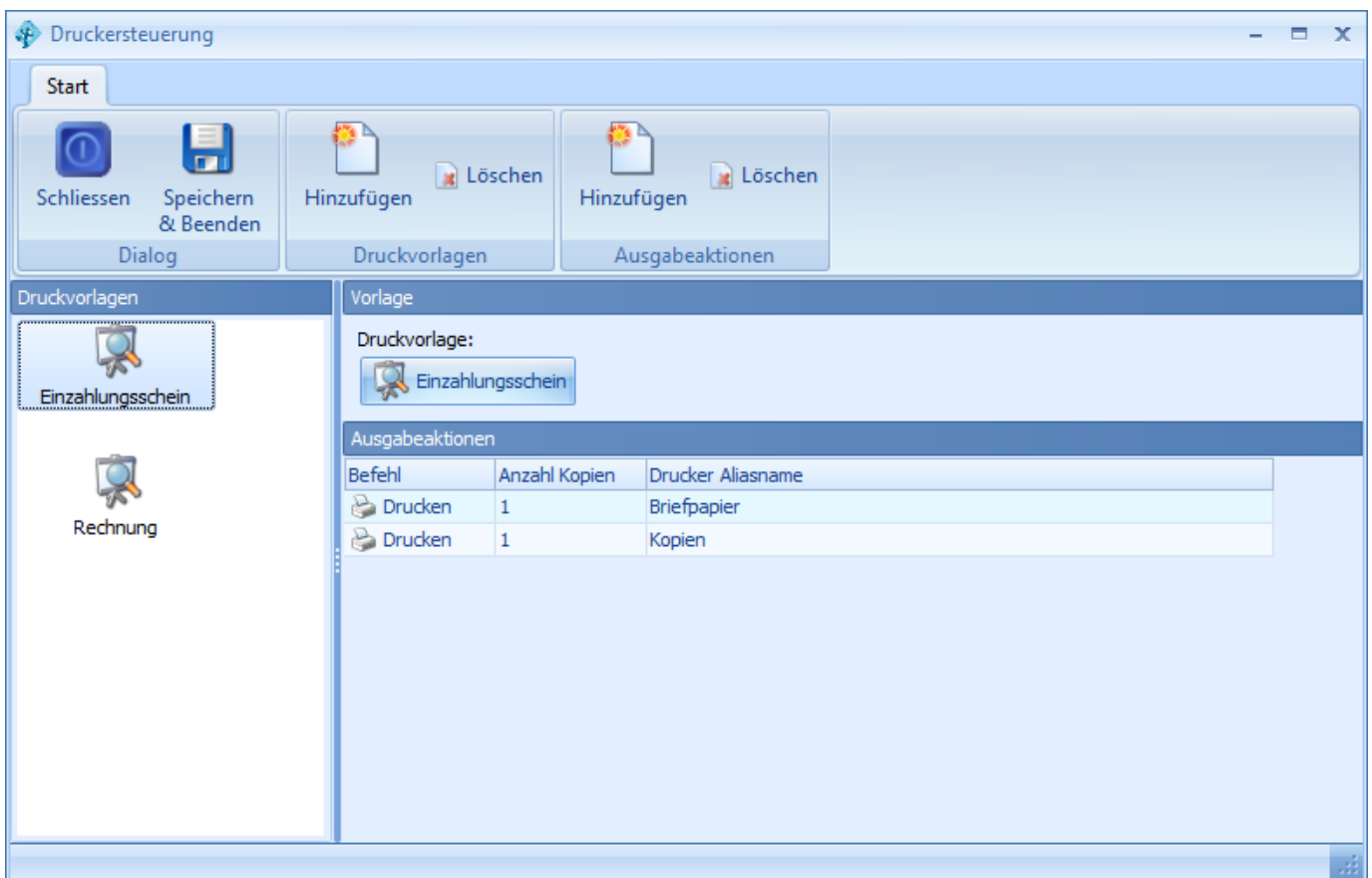
Klicken Sie auf *Vorlage erstellen* und anschliessend auf *Layout erstellen* um ein neues Layout für die soeben erstellte Vorlage zu erstellen.



Wählen Sie *Druckersteuerung* und klicken Sie auf *Übernehmen*.

2.2 Druckersteuerung bearbeiten

Die Druckersteuerung kann beliebig viele Bericht-Vorlagen ausführen und ausgeben.

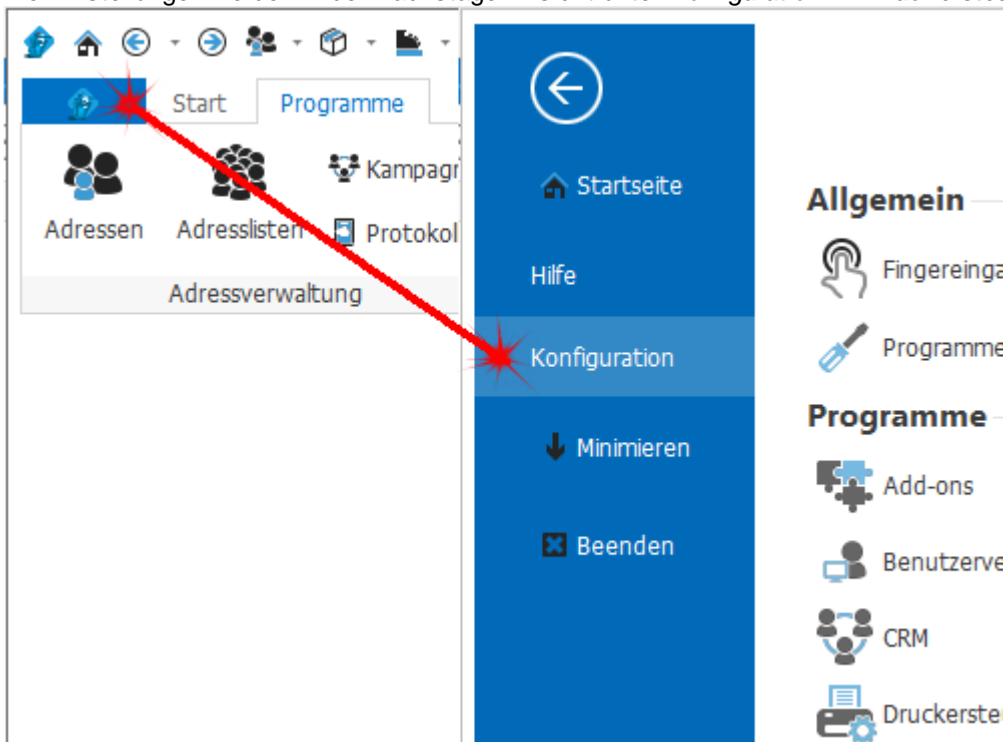


Konfiguration

3

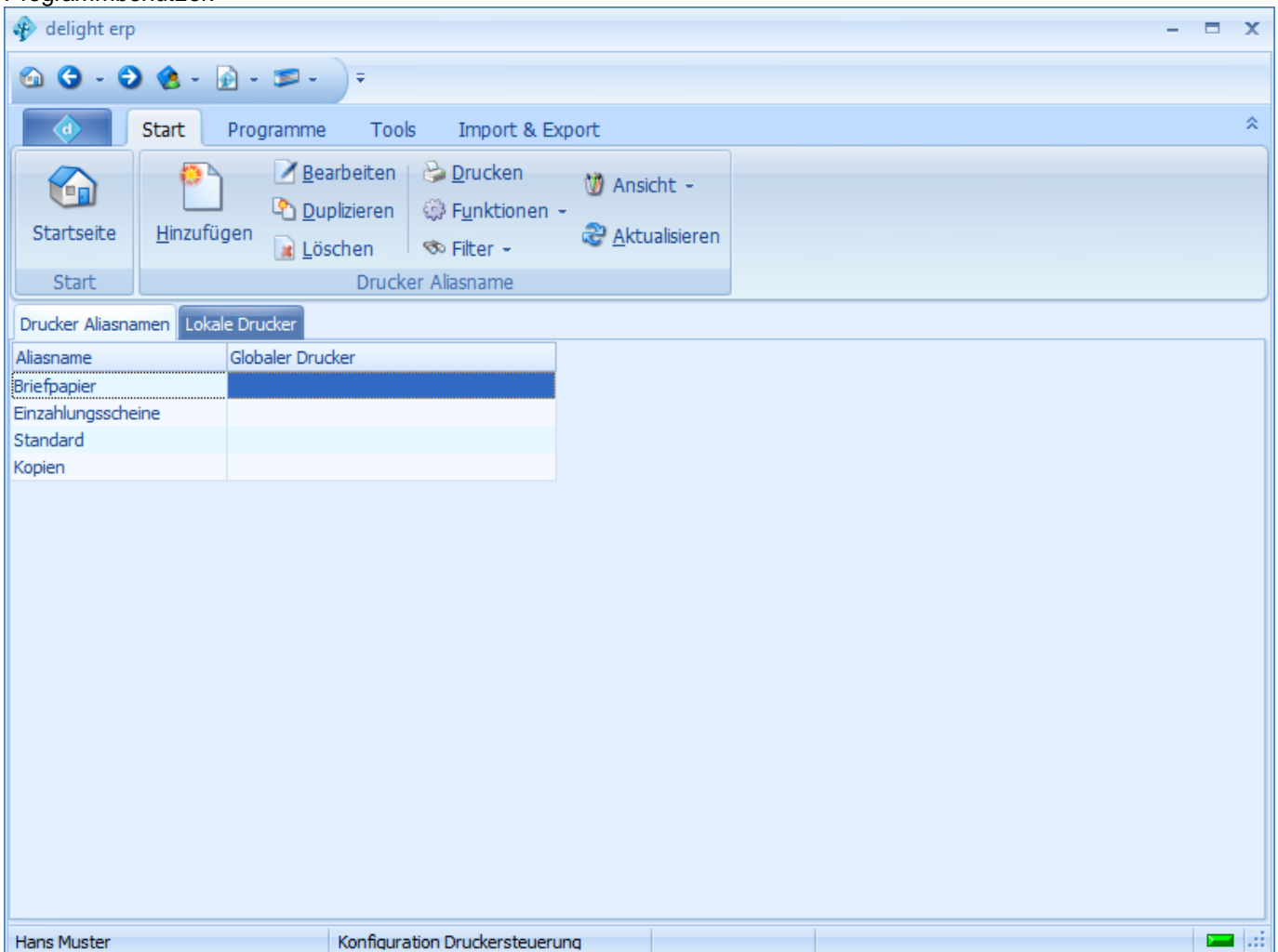
3 Konfiguration

Die Einstellungen werden in der Backstage-Ansicht unter *Konfiguration* => *Druckersteuerung* aufgerufen.



3.1 Drucker Aliasnamen

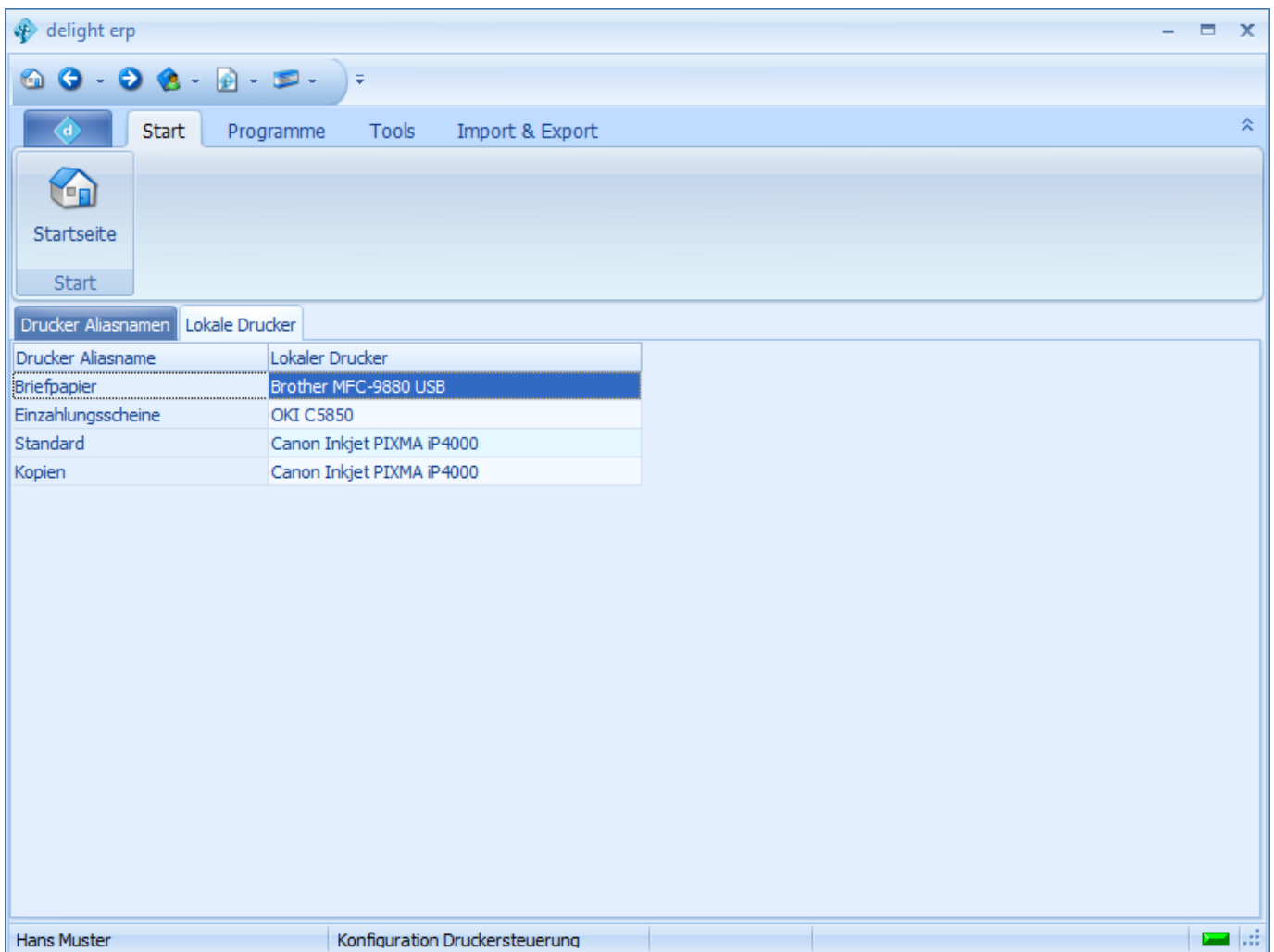
Mit den Aliasnamen für Drucker können allgemeine Druckernamen definiert werden. Dieser Namen gelten für alle Programmbenutzer.



Sofern auf allen Computer alle Drucker die selben Namen haben, können diese über das Feld *Globaler Drucker* dem jeweiligen Alias zugeordnet werden. Ist kein lokaler Drucker ausgewählt, wird automatisch der Standard-Drucker des Systems verwendet.

3.2 Lokale Drucker

In Lokale Drucker können für jeden Benutzer/Computer separat Drucker zu den Aliasnamen zugewiesen werden.



Falls kein lokaler Drucker ausgewählt ist, wird der entsprechende Drucker aus der [Alias-Einstellung](#) verwendet.

Index

- A -

- Alias 9
- Aliasnamen 9, 10
- ausführen 6

- B -

- Backstage 8
- Benutzer 10
- Bericht 5
- Berichte 3

- C -

- Computer 9, 10

- D -

- Drucker 3, 9, 10
- Druckernamen 9
- Druckersteuerung 3, 5, 6, 8

- E -

- Einstellungen 8
- Einzahlungsschein 3

- G -

- Globaler 9

- K -

- Konfiguration 8

- L -

- Layout 5
- Lokale 10
- lokaler 9, 10

- R -

- Rechnung 3

- Rechnungsdruck 3

- S -

- Standard 9

- V -

- verteilt 3
- Verwaltung 5
- Vorlage 5
- Vorlagen 3, 5, 6