



Handbuch

Kommunikation

© 2001-2023 by delight software gmbh

Kommunikation

2023

Basierend auf delight base 11.x

© 2001-2023 by *delight software gmbh*



Kommunikation

2023

© 2001-2023 by delight software gmbh

Es gelten die Allgemeinen Geschäftsbedingungen und die Allgemeinen Lizenzvereinbarungen der
delight software gmbh

Inhaltsverzeichnis

Kapitel 1 - Kommunikation	2
Kapitel 2 - Konfiguration	4
2.1 Email	5
2.1.1 MAPI/Outlook-Profil konfigurieren	7
2.2 SMS	8

Kommunikation

1

1 Kommunikation

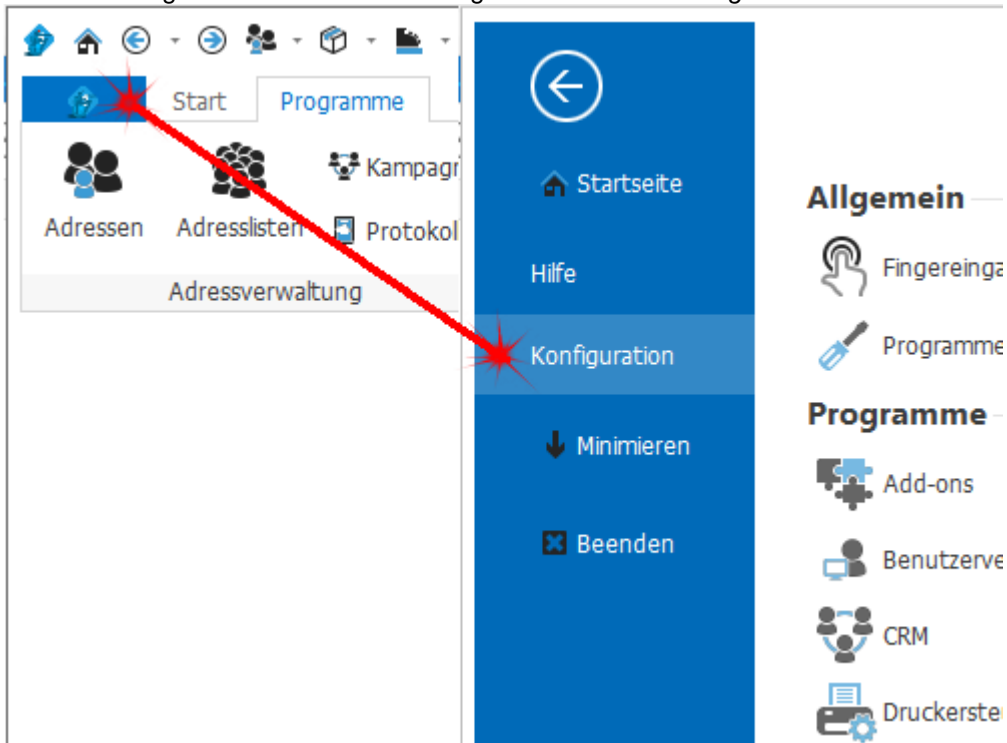
Mit dem Kommunikations-Modul können Email- und SMS-Nachrichten versendet werden.
In der Konfiguration können die Email- und SMS-Konten konfiguriert werden.

Konfiguration

2

2 Konfiguration

Die Einstellungen werden in der Backstage-Ansicht unter *Konfiguration* => *Kommunikation* aufgerufen.



2.1 Email

Im Unterbereich *Email* können die Email-Konten konfiguriert werden. Email-Konten werden für den Versand von Emails und für die Email-Verknüpfungen benötigt. MAPI-Konten (Outlook-Profile) können über die Synchronisation synchronisiert werden.

Start

Programme

Protokolle

Tools

Import & Export

Startseite

Hinzufügen

Bearbeiten

Duplizieren

Löschen

Drucken

Ansicht

Aktualisieren

SMS Konten

E-Mail Konten

E-MAIL KONTEN

E-Mailadresse

meine@email.ch

Protokoll

SMTP Konto

EINSTELLUNGEN ZUM AUSGEWÄHLTEN KONTO

Protokoll:

SMTP Konto

KONTO

☒ Konto für alle Benutzer

Systembenutzer:

E-Mailadresse:

meine@email.ch

Absendername:

Beispiel-E-Mailkonto

SERVER-EINSTELLUNGEN AUSGANG

Server:

.....

Verschlüsselung:

Automatisch

Port:

0

Benutzername:

Passwort:

☒ Nachrichten versenden

OPTIONEN

☐ Hintergrundkommunikation deaktivieren

Systembenutzer	Mitarbeiter dem das Email-Konto zugeordnet werden soll. Wenn das Email-Konto allen Benutzern des Programms zur Verfügung stehen soll, muss dieses Feld leer sein. Ansonsten steht das Konto nur dem entsprechenden Mitarbeiter zur Verfügung.
Protokoll	Protokoll des Email-Servers. (siehe Unten)
Server	Üblicherweise IP-Adresse oder DNS-Name des Email-Servers. Beim Protokoll <i>Outlook</i> muss hier der Name des gewünschten Outlook-Profiles eingetragen werden.
Benutzername	Benutzername für den Zugriff auf den Email-Server.
Passwort	Passwort für den Zugriff auf den Email-Server.
Email-Adresse	Email-Adresse des Kontos.
Absender-Name	Absender-Name oder Email-Adresse die angezeigt werden soll.

Verfügbare Protokolle:

Protokoll	Beschreibung	Versenden	Empfangen
MAPI-Konto	Protokoll für den Zugriff auf ein Outlook-Profil.	Ja	Ja
IMAP-Konto	Protokoll für den Zugriff auf einen IMAP-Server.	Nein	Ja
SMTP-Konto	Protokoll für den Versand über einen SMTP-Server.	Ja	Nein
IMAP/SMTP-Konto	Protokoll für den Zugriff auf einen IMAP-Server der gleichzeitig auch den SMTP-Versand anbietet.	Ja	ja

© 2001-2023 by delight software gmbh

6

Absenderkonto in Outlook

In MAPI (Exchange/Outlook) können mehrere Absenderkonten pro Outlook-Profil eingerichtet werden. An dieser Stelle im delight-Programm kann ein MAPI-Profil für den Versand von Emails eingerichtet werden. Im Eingabefeld *Absender-Name* kann optional der Name des Email-Kontos (wie in Outlook/Exchange benannt) eingetragen werden. Das delight-Programm versendet seine Emails dann über dieses Absenderkonto. Wird kein Absender-Name eingetragen, wird das in Outlook als Standard-Konto definierte Konto für den Versand verwendet.

Wichtig: Diese Funktion funktioniert nur, wenn ihr delight-Programm die selbe "Bit-Version" wie das installierte Outlook verwendet (dh. beide Programme müssen entweder 64-Bit oder 32-Bit sein - eine Mischung ist nicht möglich)

Ordner für Synchronisation

Bei Outlook-MAPI Profilen kann in *Ordner für Synchronisation* der Kontakte-Ordner und der Kalender-Ordner für die Synchronisation ausgewählt werden. Damit kann die Synchronisation auf einen bestimmten Ordner eingeschränkt werden.

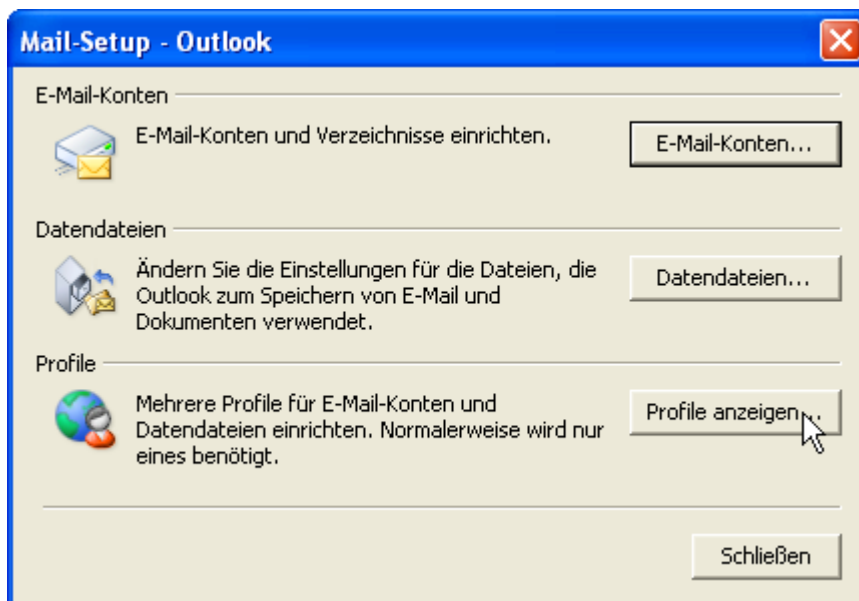
Hinweis:

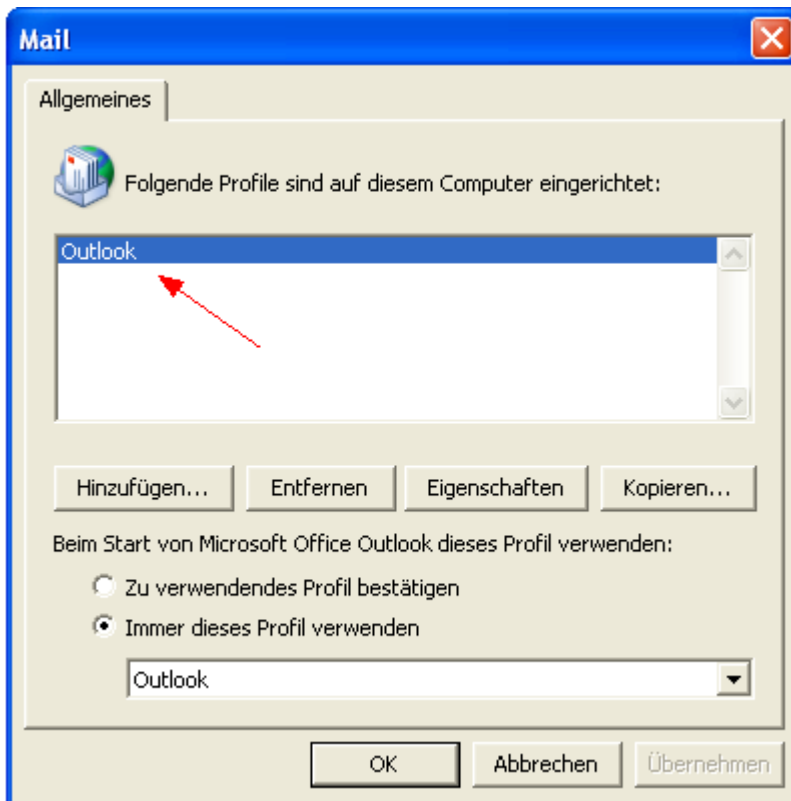
Email-Verknüpfungen funktionieren nur mit Protokollen die den Empfang von Emails unterstützen.

Die Empfangs-Funktion wird zur Zeit ausschliesslich von den Email-Verknüpfungen verwendet. Einen Email-Client für den Empfang von Emails als solches gibt es zur Zeit in Ihrem delight-Programm (noch) nicht.

2.1.1 MAPI/Outlook-Profil konfigurieren

Um ein MAPI/Outlook-Profil für den E-Mail-Versand oder die Synchronisation zu konfigurieren muss bei [Protokoll](#) "MAPI-Konto" ausgewählt werden. Im Feld Server wird der Name des Profils eingetragen. Den Namen Ihres Outlook-Profiles finden Sie in der Windows-Systemsteuerung unter Mail.





2.2 SMS

Im Unterbereich *SMS* kann der SMS-Provider für den Versand von SMS-Nachrichten konfiguriert werden.

Der Versand von SMS-Nachrichten benötigt ein SMS-Konto bei aspsms.com. Weitere Information zu aspsms erhalten Sie auf www.aspsms.com.


Startseite

Start

SMS KontenE-Mail Konten

EINSTELLUNGEN FÜR DEN VERSAND ÜBER ASPSMS.COM

Userkey:
ABCDEF GH

Password:

Credits überprüfen

Standard Absender:
+41790000000

[Bei aspsms.com registrieren](#)



Erweitern Sie Ihr Programm um attraktive und modernste SMS-Features.
Senden Sie SMS in mehr als 200 Länder und 400 Netzanbieter.
Mit ASPSMS versenden Sie SMS bereits wenige Minuten nach Ihrer
Registrierung.

www.aspsms.com

Nach der erfolgreichen Registrierung bei aspsms.com erhalten Sie ein Email mit Ihren Benutzerdaten. Geben Sie Ihren persönlichen *Userkey* sowie das *Passwort* ein. Wenn Sie als Absender eine Mobil-Nummer verwenden möchten, müssen Sie diese bei aspsms.com freischalten und bei *Standard Absender* eingeben.

Index

- 6 -

64-Bit 5

- A -

Absender 5, 8
Absenderkonto 5
Adresse 5
aspsms 8

- B -

Backstage 5
Benutzerdaten 8

- D -

DNS 5

- E -

Einstellungen 5
Email 3, 5, 7, 8
E-Mail 7
Exchange 5

- F -

freischalten 8

- I -

IMAP 5
IP-Adresse 5

- K -

Kommunikation 5
Kommunikations 3
Konfiguration 5
Konten 3, 5
Konto 7

- M -

MAPI 5, 7
Mitarbeiter 5
Mobil 8

- N -

Nachrichten 3, 8
Nummer 8

- O -

Outlook 5, 7

- P -

Passwort 5, 8
Profil 7
Profile 5
Protokoll 5
Provider 8

- S -

Server 7
Servers 5
SMS 3, 8
SMTP 5
Synchronisation 5, 7
synchronisiert 5
Systembenutzer 5
Systemsteuerung 7

- U -

Userkey 8

- V -

Versand 5, 8

- X -

x64 5